

Error

# Von der Natur inspiriert

**Sonntag, 05. Januar 2025 | 10:00 Uhr bis 17:00 Uhr**

**Museum Tuch + Technik | 24534 Neumünster, Kleinflecken 1**

## **Drucke auf Stoff von Selma Goebel**

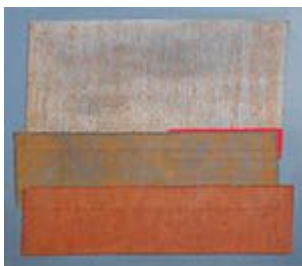
Selma Goebel bann Strukturen und Farben auf Stoffe, oft in vielen Schichten übereinander, bis Tiefen und Farbräume entstehen. Die bedruckten Stoffe werden kombiniert und plan auf Holzkörper aufgezogen. Das Bild ist vollendet, wenn es in der Künstlerin ein Gefühl weckt, das sie in der Natur hatte. Es entstehen Bilder mit farbstarken Flächen und Strukturen und einer sehr reduzierten Formensprache, die trotz ihrer Brillanz auch Ruhe ausstrahlen. Selma Goebel hat Ausbildungen zur Tischlerin, Diplom-Designerin und Künstlerin absolviert. In ihrem künstlerischen Schaffen entwickelt sie ihre eigenen Techniken der Materialbearbeitung, wie zum Beispiel den Stoffdruck in der jetzigen Phase. Ausstellungen mit ihren Werken wurden in Skandinavien, Nord- und Süddeutschland gezeigt. Selma Goebel lebt in Schleswig-Holstein.

Museumseintritt

Veranstalter:

Museum Tuch + Technik

Weitere Informationen: <https://www.tuch-und-technik.de>



Felsland, Detail, 2022, Selma Goebel